

Área Técnica del TEATRO Biblioteca Sarmiento



Rellene esta planilla con los datos de su obra y envíelos a tecnica@bibliotecasarmiento.com.ar para corroborar que toda la técnica se ajusta a sus necesidades. Recomendamos imprimir estas planillas para ser consultadas durante el montaje.

Les recordamos que los técnicos afectados a su espectáculo deben poseer RT según la Ley N° 24.557 Riesgos del Trabajo

DATOS

Nombre de la compañía	
Nombre de la obra	
Fecha de función	
Duración	
Posee técnicos de montaje?	
Posee operador de luces?	

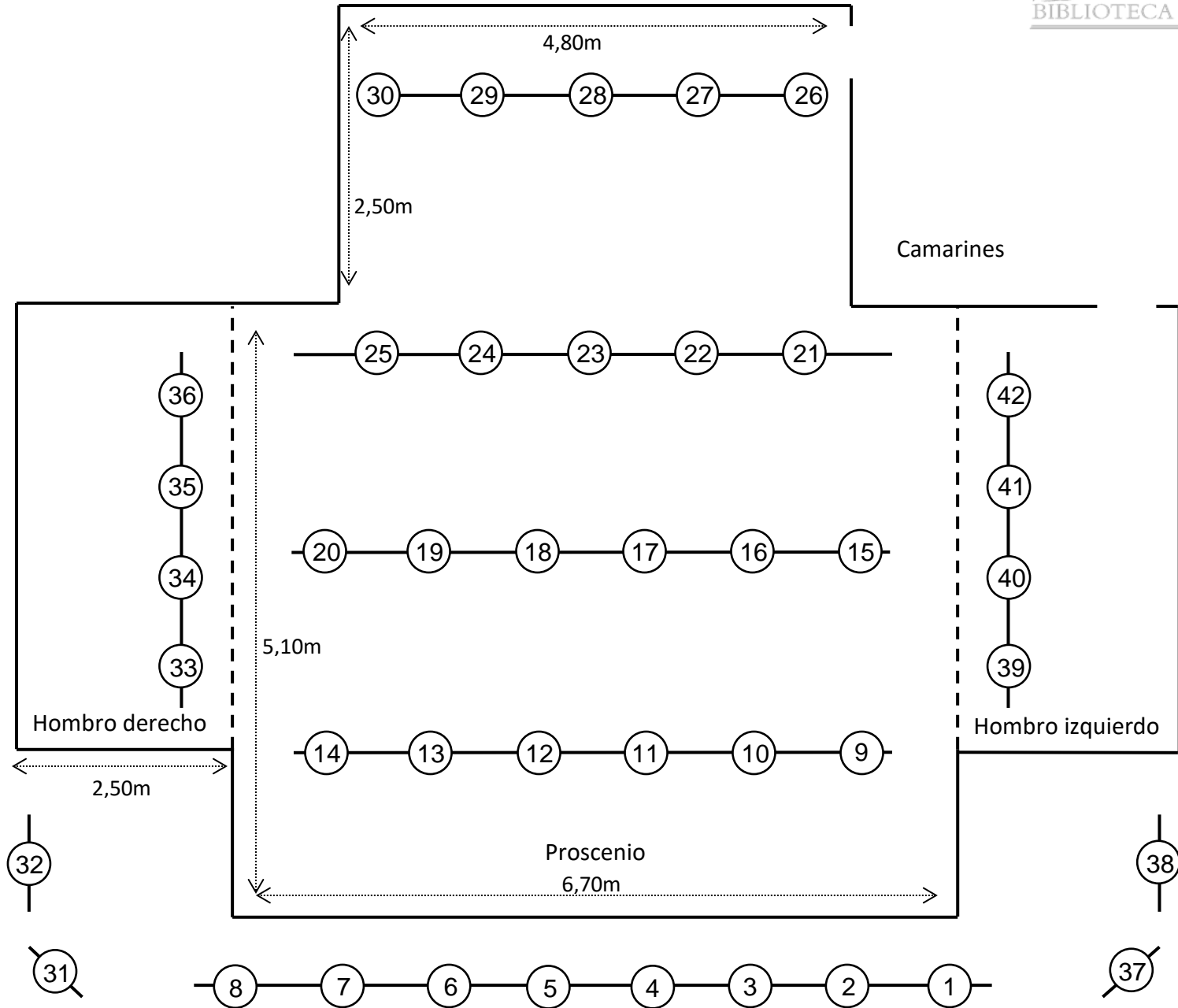
STAFF	NOMBRE	TELÉFONO	MAIL
Director			
Mánager			
Técnico 1			
Técnico 2			
Otros			

MATERIAL DISPONIBLE

Consola	Navigator 24XL Tecshow
Proyectores	12 PC Dexel 1000w con porta filtros 14 Par 56 300w con porta filtro 02 Elipsoidal Dexel 650w con porta filtro 05 Par 54 1000w con porta filtro
Seguidor	Followspot 1000w con trípode
Dimmer	01 Nash XPro de 12ch x 4k 01 Elecom DP 410 de 4ch x 2k



CIRCUITOS



PATCHERA

CH	CIRCUITOS	EQUIPO	COLOR	N°
1				
2				
3				
4				
5				
6				
7				
8				
9				
10				
11				
12				
13				
14				
15				
16				
17				
18				
19				
20				
21				
22				
23				
24				

Más información en: <http://bibliotecasarmiento.com.ar/teatro/area-tecnica>

Jefe Técnico: Gustavo Espejo +54 0294 154-126207

Información útil sobre compañías aseguradoras: <http://www.paginasamarillas.com.ar/b/seguros-companias/san-carlos-de-barilo>